

あいてよ
蔵王温泉





☆ 源七露天の湯 ♨
 <効能> ※源七露天の湯例
 きりきず、やけど慢性皮膚病、虚弱、児童、
 慢性婦人病、糖尿病、高血圧、症動脈硬化症、
 神経症、筋肉痛、関節痛、五十肩、運動麻痺、
 関節のこわばり、うちみ、くじき、
 慢性消化器病、痔疾、冷え性、
 病後回復、健康増進

<おん泉のしくみ> 火山地、肩では
 浅い部分に深部から上、こくる マグマだ
 まりを作っています。雨や雪などが土中に
 しみこみ、マグマであたたためられ、
 <くせみ自んせがらりしをひかきげると温泉になります。



ZAOセンタープラザ

ご宿泊のお客様は24時間入浴できるので
便利なのと景色もとても良いのので、おす
すめです。ご利用時間10:00~21:00

* コロナ感染防止のため、
時間を短くして営業しております。

源七露天の湯

歴史ある湯治場 蔵王温泉 源七露天の湯
景色がとってもよくいつでも楽しめる
温泉なのでおすすめです

営業時間

9:00~21:00

新ざら門の湯

お食事もできて、り天風呂もついでいて
お土産もあるからみなさんにおすすすめ
です。

営業時間 平日 10時~16時30分

土日祝 10時~19時30分

かあらや

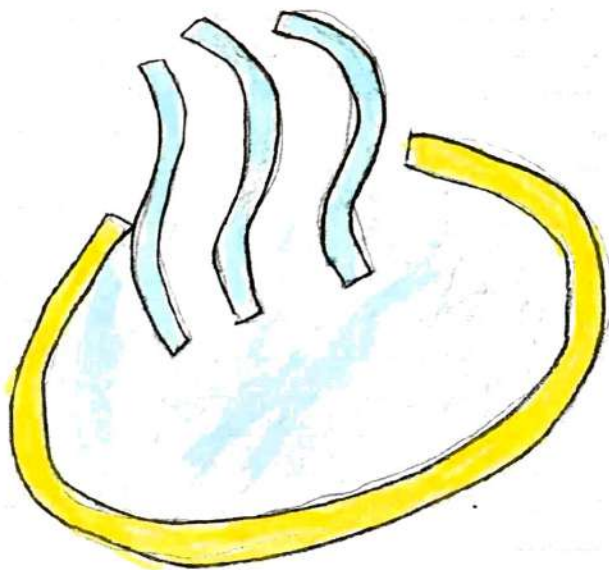
旅館の中はリニューアルさ
木とてもきれいでしかも源泉は浴槽の底
からわいていて足元湧出のお湯を味わう
ことができておすすめです。

営業時間 5~9月 9:00~20:30 4~10月 9:00~20:00

せむ



来て下さい



蔵王第一小学校
令和2年

12月10日(木)

作成

4年3組

蔵王Bチーム

わたなべ、かとう、本間、よこ山、池野